

こそだてだより

NO.121

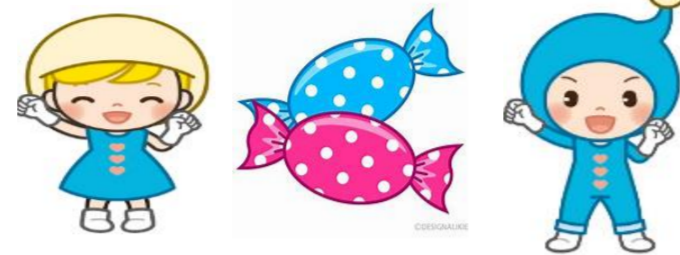


キッズフレンド

10月号

木々の葉の色が変わり始め、秋の訪れも目に見えてわかるようになってきました。三田市地域子育て支援センターの10月のご案内をさせていただきます。

三田市地域子育て支援センター  
〒669-1342 三田市四ツ辻1430  
学校法人 湊川相野学園  
湊川短期大学内 みな・とっちひろば  
TEL 079-560-7109  
FAX 079-560-7204  
email: hiroba@live.minatogawa.ac.jp  
HP:湊川短期大学 みな・とっちひろば



ひろばの利用時間は2部制です。予約をしてお越し下さい。(当日予約も空いていれば可)

【☆ひろば電話予約受付時間は9:00～16:30】

平日:1部10:00～12:00(8組まで)

2部:13:30～15:30(8組まで)

土曜日:10:00～14:00(8組まで)

※遊びに来られる前に検温をお願いします。検温されていない場合は入室前に検温させていただきます。体調が優れない時は利用をお控えください。また、入室、退室時には手指のアルコール消毒、手洗い、マスク(咳エチケット等)をお願いします。

感染状況、警報などにより変更になることがあります。三田市HPでご確認頂くか、みな・とっちひろばへお問い合わせ下さい。

月	火	水	木	金	土
					1 みな・とっちひろば 10:00～14:00
3	4	5	6	7	8
みな・とっちひろば	みな・とっちひろば	みな・とっちひろば ふたば③	みな・とっちひろば	みな・とっちひろば てくてくみな・とっち 駒ヶ谷運動公園	みな・とっちひろば 10:00～14:00
10 スポーツの日 	11 みな・とっちひろば 親子で工作	12 みな・とっちひろば	13 みな・とっちひろば	14 みな・とっちひろば 子育て応援団 ウッディ市民センター	15 閉室 
17 みな・とっちひろば	18 みな・とっちひろば	19 みな・とっちひろば ふたば④	20 みな・とっちひろば あいあい講座	21 みな・とっちひろば	22 閉室 
24 みな・とっちひろば てくてくみな・とっち 駒ヶ谷運動公園	25 みな・とっちひろば	26 みな・とっちひろば	27 みな・とっちひろば 一緒に遊ぼう	28 みな・とっちひろば てくてくみな・とっち 駒ヶ谷運動公園	29 閉室 
31 みな・とっちひろば					

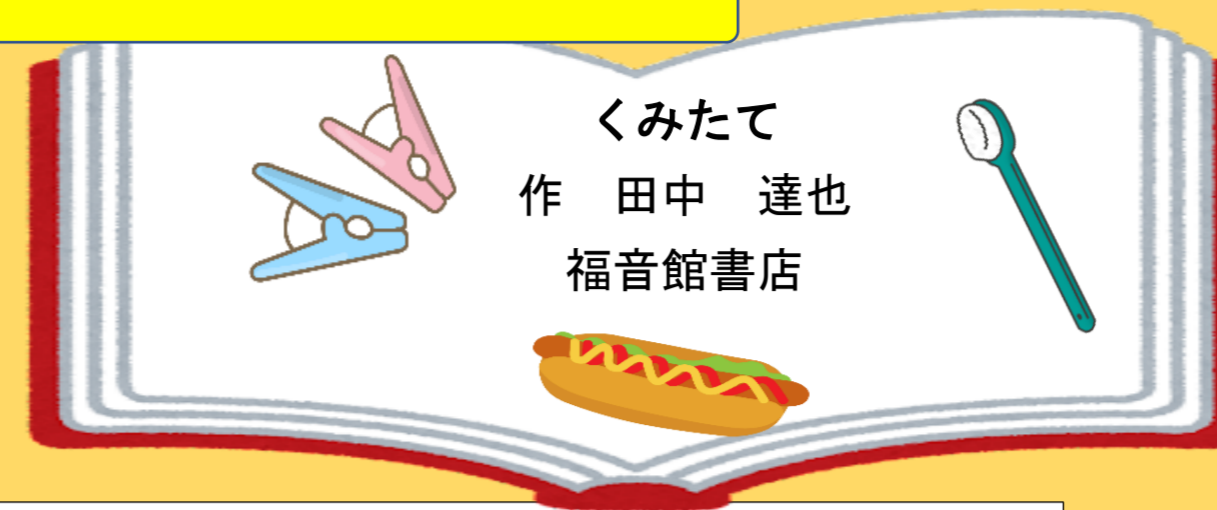
★みな・とっちひろばの飲食コーナーは現在使用を中止しています。

★お子様及び保護者の皆様の安全管理におきましては各自責任をもってご参加いただきますようご協力をお願いします。

★学食の利用時間・平日11:30～13:30(営業予定日でも高校・短大の都合によりお休みになることがあります)



図書館から今月のおすすめ絵本



くみたて  
作 田中 達也  
福音館書店

見たことのあるパーツたち。くみたてたら何になる？それから、それをどう「みたてる？」モノの見方が変わるかもしれませんね！



ウラパン・オコサ  
谷川 晃一  
童心社

かずであそぼう！ルールは簡単、使えるかずは1と2だけ。ウラパン、オコサという聞きなれない言葉の響きが数字と結びついて、なんだかかっこよくないですか！？

※図書館の開館時間は平日9時～17時です。お気軽にご利用ください。

【センター長からひとこと】

子育て支援センター長 大前 衛

幼児に絵本の読み聞かせをすると、どんな効果があるのか、いくつかあげてみます。  
第1に子どもの心が安定します。読み聞かせの時は子どもを膝の上に乗せたり横に寄り添ったりするので、パパやママのぬくもりを感じます。その上パパやママの声は安心感を与えてくれます。親子の絆も深まります。  
第2に想像力や感情が豊かになります。アニメなどの動画が作り手のペースで一方向に見せられるのに対して、読み聞かせはその子に応じたペースで進めることができるので、物語の展開を予測したり次は何が起こるのだろうと想像力や感情が育まれます。  
ほかにも、第3に絵本に出てくる新しい言葉や表現を覚え言語能力が高まる。第4に最初は短い時間しか集中できなくても、続けていると集中力も上がる。第5に小さい頃から本に触れることで活字への抵抗もなくなり、本好きになるといった効果も期待できます。寝る前の読み聞かせは一層効果的です。

10/11(火) 親子で工作「虹色タペストリー」  
「通す・積む・はさむ・貼る・描く」の要素を取り入れて、お子さんの五感を刺激する虹色タペストリーを作ります。手形や足形も取り入れて成長の記録としても残せます。  
時間:受付9:45～ 10:00～12:00 場所:湊川短期大学3F保育室  
講師:安田 香さん(こどもアート教室・Kids art Swallow) 定員:先着親子6組  
材料費:500円 持ち物:お手拭きタオル、汚れてもよい服装またはエプロン  
申し込み:下記の必要事項を記入の上、申し込み期間10/1～10/7必着



10/20(木) 子育てあいあい講座「発達障害のいろいろ」  
発達の凸凹(でこぼこ)とは、得意・苦手の差が大きいことを表しています。苦手なことはたくさん……。では、得意なことはどんなことが思い浮かびますか？今回は、いろいろな視点から「発達障害」について一緒に考えていきましょう。  
時間:受付10:00～ 10:30～11:30 場所:湊川短期大学3F保育室  
講師:湊川短期大学 加納 史章 先生 定員:10組(保護者のみの参加も可)  
申し込み:下記の必要事項を記入の上 10/8必着  
申し込み多数の場合は抽選、当選者のみハガキで連絡



11/11(金) 子育て応援団 11月生まれの誕生会、「リトミック」  
時間:受付10:00～ 10:30～11:30 場所:ウッディタウン市民センター大集会室  
講師:きのうた 定員:親子25組  
申し込み:下記の必要事項を記入の上 10/26必着  
申し込み多数の場合は抽選、当選者のみハガキで連絡

必要事項:FAX、Eメール、来館のいずれかで親子の氏名、ふりがな、子どもの年齢、生年月日、住所、電話番号をご記入の上 みな・とっちひろばまで。申し込み多数の場合は抽選、当選者のみハガキでご連絡します。

※当日 体調不良などでキャンセルをされる場合は9時30分までにご連絡をお願いします。

10/27(木) 「一緒にあそぼう！」

毎月のおはなし会がパワーアップしました。その月の「てくてくみな・とっち」で楽しかったことを「みな・とっちひろば」でもするよ！おはなしの他にも手遊び、ダンス、歌など。みんなで一緒にあそびましょう！  
時間:11:00～11:30 ※みな・とっちひろばの1部に予約してご参加ください。(定員:8組 先着順)